

» **Camlock DIN 2828 (EN  
14420-7)**  
**Camlock DIN 2828 (EN 14420-7)**



**ivg** colbachini spa  
INDUSTRIAL RUBBER HOSE

[WWW.IVGSPA.IT](http://WWW.IVGSPA.IT)

# Camlock DIN 2828 (EN 14420-7)

Progettato per essere applicato con i semi-gusci DIN 2817 (EN 14420-3). L'applicazione principale è il trasferimento di liquidi diversi, ad eccezione dei gas liquidi e del vapore. La massima pressione di esercizio raccomandata è di 16 bar, mentre la temperatura consigliata è ambiente e non superiore a 65°C.

*Designed to be applied with DIN 2817 (EN 14420-3) semi-shells. The most suitable application is the transfer of different liquids, except liquid gases and steam. The recommended maximum operating pressure is 16 bar, while the recommended temperature is ambient and not exceeding 65°C.*

**Materiali Materials**

inox, ottone  
stainless steel, brass

**Dimensioni Size**

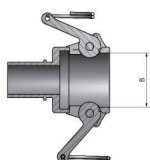
da 3/4" a 4"  
from 3/4" to 4"



MASCHIO CON PORTAGOMMA

MALE WITH INSERT

DN	B
3/4"	32,1 mm
1"	36,5 mm
1"1/4	45,4 mm
1"1/2	53,4 mm
2"	63 mm
2"1/2	75,6 mm
3"	91,5 mm
4"	119,5 mm



FEMMINA CON PORTAGOMMA

FEMALE WITH INSERT

DN	B
3/4"	32,4 mm
1"	37,2 mm
1"1/4	46 mm
1"1/2	54 mm
2"	63,7 mm
2"1/2	76,5 mm
3"	92,2 mm
4"	120 mm

## Tubi consigliati *Recommended hose*

### Australia

Tubo per mandata carburanti ed olio

### Essen

Tubo per mandata acqua di raffreddamento, copertura in fibra di vetro

### Max

Tubo per mandata acqua calda

### Puertorico

Tubo per mandata e aspirazione carburanti ed olio

### Supertop pe-x

Mandata prodotti chimici e petroliferi, sottostrato PE-X

### Supertop pe-x/LL

Aspirazione e mandata prodotti chimici e petroliferi, sottostrato PE-X

● **Camlock DIN 2828 (EN 14420-7)** *Camlock DIN 2828 (EN 14420-7)*

**Maschio con portagomma**

*Male with insert*



Codice Code	Materiale Material	Diam. raccordo ID coupling	B
3000928	inox - stainless steel	3/4"	32,1 mm
3000929	inox - stainless steel	1"	36,5 mm
3000930	inox - stainless steel	1"1/4	45,4 mm
3000931	inox - stainless steel	1"1/2	53,4 mm
3000932	inox - stainless steel	2"	63 mm
3000933	inox - stainless steel	2"1/2	75,6 mm
3000934	inox - stainless steel	3"	91,5 mm
3000935	inox - stainless steel	4"	119,5 mm

**Maschio con portagomma**

*Male with insert*



Codice Code	Materiale Material	Diam. raccordo ID coupling	B
3000944	ottone - brass	3/4"	32,1 mm
3000945	ottone - brass	1"	36,5 mm
3000946	ottone - brass	1"1/4	45,4 mm
3000947	ottone - brass	1"1/2	53,4 mm
3000948	ottone - brass	2"	63 mm
3000949	ottone - brass	2"1/2	75,6 mm
3000950	ottone - brass	3"	91,5 mm
3000951	ottone - brass	4"	119,5 mm

**Femmina con portagomma**

*Female with insert*



Codice Code	Materiale Material	Diam. raccordo ID coupling	B
3000920	inox - stainless steel	3/4"	32,4 mm
3000921	inox - stainless steel	1"	37,2 mm
3000922	inox - stainless steel	1"1/4	46 mm
3000923	inox - stainless steel	1"1/2	54 mm
3000924	inox - stainless steel	2"	63,7 mm
3000925	inox - stainless steel	2"1/2	76,5 mm
3000926	inox - stainless steel	3"	92,2 mm
3000927	inox - stainless steel	4"	120 mm

**Femmina con portagomma**

*Female with insert*



Codice Code	Materiale Material	Diam. raccordo ID coupling	B
3000936	ottone - brass	3/4"	32,4 mm
3000937	ottone - brass	1"	37,2 mm
3000938	ottone - brass	1"1/4	46 mm
3000939	ottone - brass	1"1/2	54 mm
3000940	ottone - brass	2"	63,7 mm
3000941	ottone - brass	2"1/2	76,5 mm
3000942	ottone - brass	3"	92,2 mm
3000943	ottone - brass	4"	120 mm

IVG Colbachini is not liable for the use that differs from what is confirmed in their catalogues, product sheets, offers, order confirmations and contained recommendations. With the aim to improve the product, IVG reserves the right to modify the hose specifications without giving any prior notice. The operating pressure of each assembly is closely related to the technical characteristics of the hose and the coupling, to the temperature and conditions of use. All quotes reported are subject to tolerance.