

» **Carburanti DIN 2817 (EN 14420-5)**  
**Fuel DIN 2817 (EN 14420-5)**



# Carburanti DIN 2817 (EN 14420-5)

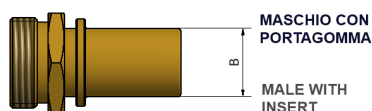
I raccordi filettati maschio / femmina in accordo alla norma DIN 2817 (EN 14420-5) vengono utilizzati principalmente per il passaggio di idrocarburi e di prodotti chimici. La pressione massima di esercizio è di 25 bar e la temperatura di 60°C. Generalmente applicati mediante semi-gusci in accordo con la norma DIN 2817.

*The male / female threaded fittings according to DIN 2817 (EN 14420-5) are mainly used to convey oils and chemicals. The maximum working pressure is 25 bar, while the recommended temperature is ambient and not higher than 60°C. Generally they are applied by half shells in accordance with the DIN 2817 specification.*

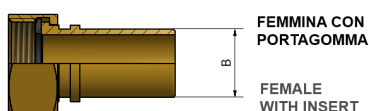
**Materiali Materials**  
ottone - acciaio inox - alluminio  
brass - stainless steel - aluminium

**Dimensioni Size**  
da 25 mm a 100 mm  
from 25 mm to 100 mm

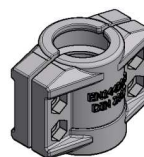
**Guarnizione Gasket**  
SBR



DN	B
1"	25 mm
1"1/4	32 mm
1"1/2	38 mm
2"	50 mm
2"1/2	63,5 mm
3"	75 mm
4"	100 mm



DN	B
1"	25 mm
1"1/4	32 mm
1"1/2	38 mm
2"	50 mm
2"1/2	63,5 mm
3"	75 mm
4"	100 mm



SEMI-GUSCIO  
HALF SHELL

DN	B
19x6 mm	30-33 mm
25x6 mm	36-39 mm
32x6 mm	43-46 mm
38x6,5 mm	50-52 mm
50x8 mm	64-67 mm
63x8 mm	78-82 mm
75x8 mm	89-93 mm
75x10 mm	94-97 mm
100x8 mm	114-119 mm

## Tubi consigliati *Recommended hose*

### Australia

Tubo per mandata carburanti ed olio

### Avio Global C

Tubo per rifornimento aeromobili, tipo C

### Everest epdm

Aspirazione e mandata prodotti chimici, qualità epdm

### Genova global LL

Tubo per mandata e aspirazione carburanti ed olio

### Puertorico

Tubo per mandata e aspirazione carburanti ed olio

### Supertop pe-x/LL

Aspirazione e mandata prodotti chimici e petroliferi, sottostrato PE-X

● **Carburanti DIN 2817 (EN 14420-5)** *Fuel DIN 2817 (EN 14420-5)*



**Raccordo filettato maschio BSP**

*Male BSP thread*

Codice Code	Materiale Material	Diam. raccordo ID coupling	B
3000568	ottone - brass	1"	25 mm
3000569	ottone - brass	1"1/4	32 mm
3000570	ottone - brass	1"1/2	38 mm
3000571	ottone - brass	2"	50 mm
3000572	ottone - brass	2"1/2	63,5 mm
3000573	ottone - brass	3"	75 mm
3000574	ottone - brass	4"	100 mm



**Raccordo filettato maschio BSP**

*Male BSP thread*

Codice Code	Materiale Material	Diam. raccordo ID coupling	B
3000575	inox - stainless steel	1"	25 mm
3000576	inox - stainless steel	1"1/4	32 mm
3000577	inox - stainless steel	1"1/2	38 mm
3000578	inox - stainless steel	2"	50 mm
2201500	inox - stainless steel	2"1/2	63,5 mm
3000580	inox - stainless steel	3"	75 mm



**Raccordo filettato femmina BSP**

*Female BSP thread*

Codice Code	Materiale Material	Diam. raccordo ID coupling	B
3000582	ottone - brass	1"	25 mm
3000583	ottone - brass	1"1/4	32 mm
3000584	ottone - brass	1"1/2	38 mm
3000585	ottone - brass	2"	50 mm
3000586	ottone - brass	2"1/2	63,5 mm
3000587	ottone - brass	3"	75 mm
3000588	ottone - brass	4"	100 mm

## Note

La quota B nei semi-gusci rappresenta il range di chiusura.

*The B dimension of half shells represents the closing range.*

● **Carburanti DIN 2817 (EN 14420-5) Fuel DIN 2817 (EN 14420-5)**



**Raccordo filettato femmina BSP**

**Female BSP thread**

<b>Codice Code</b>	<b>Materiale Material</b>	<b>Diam. raccordo ID coupling</b>	<b>B</b>
3000589	inox - stainless steel	1"	25 mm
3000590	inox - stainless steel	1"1/4	32 mm
3000591	inox - stainless steel	1"1/2	38 mm
3000592	inox - stainless steel	2"	50 mm
3000593	inox - stainless steel	2"1/2	63,5 mm
3000594	inox - stainless steel	3"	75 mm



**Semigusci per raccordi**

**Safety clamps for fitting type**

<b>Codice Code</b>	<b>Materiale Material</b>	<b>Diam. raccordo ID coupling</b>	<b>B</b>
3000596	alluminio - aluminum	19x6 mm	30-33 mm
3000597	alluminio - aluminum	25x6 mm	36-39 mm
3000598	alluminio - aluminum	32x6 mm	43-46 mm
3000599	alluminio - aluminum	38x6,5 mm	50-52 mm
3000600	alluminio - aluminum	50x8 mm	64-67 mm
3000601	alluminio - aluminum	63x8 mm	78-82 mm
3000602	alluminio - aluminum	75x8 mm	89-93 mm
3000603	alluminio - aluminum	75x10 mm	94-97 mm
3000604	alluminio - aluminum	100x8 mm	114-119 mm



**Semigusci per raccordi**

**Safety clamps for fitting type**

<b>Codice Code</b>	<b>Materiale Material</b>	<b>Diam. raccordo ID coupling</b>	<b>B</b>
3000606	ottone - brass	19x6 mm	30-33 mm
3000607	ottone - brass	25x6 mm	36-39 mm
3000608	ottone - brass	32x6 mm	43-46 mm
3000609	ottone - brass	38x6,5 mm	50-52 mm
3000610	ottone - brass	50x8 mm	64-67 mm
3000611	ottone - brass	63x8 mm	78-82 mm
3000612	ottone - brass	75x8 mm	89-93 mm
3000613	ottone - brass	75x10 mm	94-97 mm
3000614	ottone - brass	100x8 mm	114-119 mm

● **Carburanti DIN 2817 (EN 14420-5)** *Fuel DIN 2817 (EN 14420-5)*



**Semigusci per raccordi**

**Safety clamps for fitting style**

<b>Codice Code</b>	<b>Materiale Material</b>	<b>Diam. raccordo ID coupling</b>	<b>B</b>
3000616	inox - stainless steel	19x6 mm	30-33 mm
3000617	inox - stainless steel	25x6 mm	36-39 mm
3000618	inox - stainless steel	32x6 mm	43-46 mm
3000619	inox - stainless steel	38x6,5 mm	50-52 mm
3000620	inox - stainless steel	50x8 mm	65-67 mm
3000918	inox - stainless steel	63x8 mm	78-82 mm
3000621	inox - stainless steel	75x8 mm	89-93 mm
3000623	inox - stainless steel	100x8 mm	114-119 mm