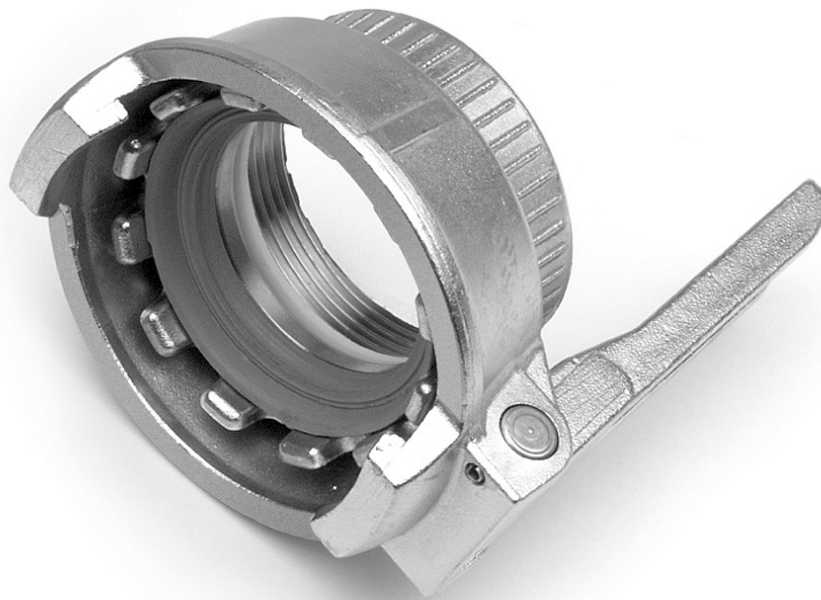


» Carburanti TW

Fuel TW



ivg colbachini spa
INDUSTRIAL RUBBER HOSE

WWW.IVGSPA.IT

Carburanti TW

Fuel TW

I raccordi rapidi maschio (WK) e femmina (MK) tipo TW in accordo alla norma EN 14420-6 sono utilizzati principalmente per il passaggio di idrocarburi e prodotti chimici nel settore chimico. La pressione massima di esercizio è di 16 bar e la temperatura di 60°C. Sono incompatibili con i raccordi Carburanti Tipo Italiano.

The quick male fittings (WK) and female (MK) type TW according to EN 14420-6 are mainly used for the passage of hydrocarbons and chemical products in the chemical sector. The maximum working pressure is 16 bar and the temperature is 60°C. They are incompatible with the Fuel Italian Type fittings.

Materiali Materials

ottone - acciaio inox
brass - stainless steel

Dimensioni Size

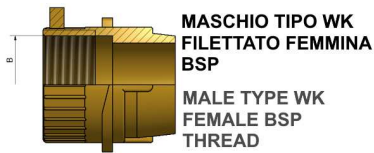
Da DN 50 mm a DN 100 mm
from DN 50 mm to DN 100 mm

Filettatura Thread

BSP/EN ISO 228-1

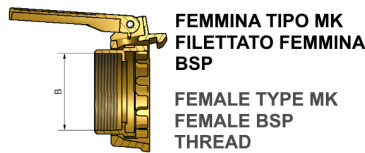
Guarnizione Gasket

Buna - Hypalon - Ptfе - Viton



**MASCHIO TIPO WK
FILETTATO FEMMINA
BSP**
MALE TYPE WK
FEMALE BSP
THREAD

DN	B
50 mm	2" BSP
80 mm	3" BSP
100 mm	4" BSP



**FEMMINA TIPO MK
FILETTATO MASCHIO
BSP**
FEMALE TYPE MK
MALE BSP
THREAD

DN	B
50 mm	2" BSP
80 mm	3" BSP
100 mm	4" BSP

Tubi consigliati *Recommended hose*

Avio Global C

Tubo per rifornimento aeromobili, tipo C

Avio Global E

Tubo carburanti per aeromobili, tipo E

Caracas easy

Tubo per aspirazione e mandata di carburanti nei camion cisterna.

Everest epdm

Aspirazione e mandata prodotti chimici, qualità epdm

Genova global LL

Tubo per mandata e aspirazione carburanti ed olio

Puertorico

Tubo per mandata e aspirazione carburanti ed olio

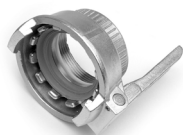
● **Carburanti TW** *Fuel TW*



Raccordo maschio tipo WK filettato femmina BSP

Male fitting type WK female BSP thread

Codice Code	Materiale Material	Diam. raccordo ID coupling	BSP
3000505	ottone - brass	50 mm	2"
3000506	ottone - brass	80 mm	3"
3000507	ottone - brass	100 mm	4"
3000508	inox - stainless steel	50 mm	2"
3000509	inox - stainless steel	80 mm	3"



Raccordo femmina tipo MK filettato femmina BSP

Female fitting type MK female BSP thread

Codice Code	Materiale Material	Diam. raccordo ID coupling	BSP
3000511	ottone - brass	50 mm	2"
3000512	ottone - brass	80 mm	3"
3000513	ottone - brass	100 mm	4"
3000514	inox - stainless steel	50 mm	2"
3000515	inox - stainless steel	80 mm	3"



Tappo - MB

Cap - MB

Codice Code	Materiale Material	Diam. raccordo ID coupling
3000531	alluminio - aluminium	50 mm
3000532	alluminio - aluminium	80 mm
3000533	alluminio - aluminium	100 mm
3000534	ottone - brass	50 mm
3000535	ottone - brass	80 mm
3000536	acciaio inox - stainless steel	50 mm
3000537	acciaio inox - stainless steel	80 mm



Guarnizione piana per tappo - MB

Gasket for cap MB

Codice Code	Materiale Material	Diam. raccordo ID coupling
3000538	buna	50 mm
3000539	buna	80 mm
3000541	hypalon	50 mm
3000542	hypalon	80 mm
3000544	ptfe	50 mm
3000545	ptfe	80 mm
3000547	viton	50 mm
3000548	viton	80 mm

● **Carburanti TW** *Fuel TW*



Guarnizione piana per raccordo femmina tipo MK filettato femmina BSP

Gasket for female fitting type MK female BSP thread

Codice Code	Materiale Material	Diam. raccordo ID coupling
3000516	buna	50 mm
3000517	buna	80 mm
3000525	ptfe	50 mm
3000526	ptfe	80 mm
3000528	vulkollan	50 mm
3000529	vulkollan	80 mm



Guarnizione a labbro per raccordo femmina tipo MK filettato femmina BSP

"L" gasket for female coupling type MK female BSP thread

Codice Code	Materiale Material	Diam. raccordo ID coupling
3000519	hypalon	50 mm
3000520	hypalon	80 mm
3000522	viton	50 mm
3000523	viton	80 mm