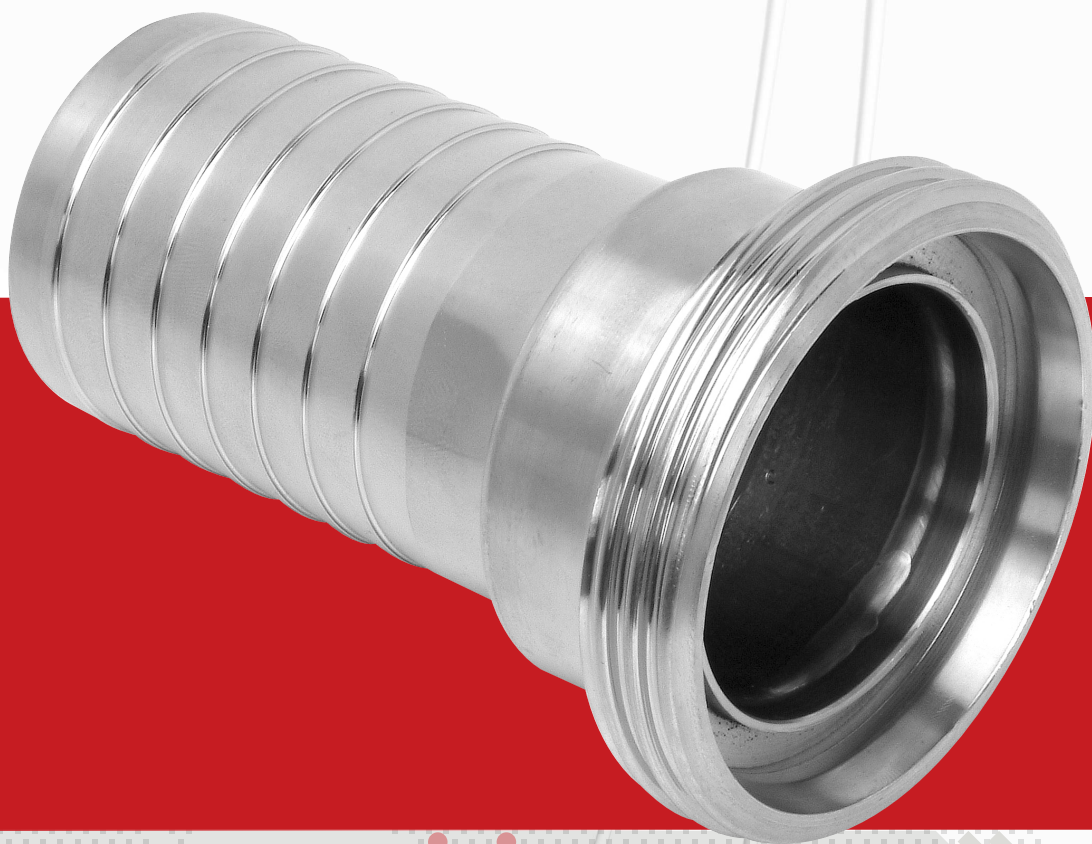


» **DIN 11851**
DIN 11851



ivg colbachini spa
INDUSTRIAL RUBBER HOSE

WWW.IVGSPA.IT

DIN 11851

DIN 11851

I raccordi alimentari in accordo alla norma DIN 11851 vengono principalmente utilizzati nel settore alimentare, farmaceutico e chimico. La pressione di esercizio raccomandata è di 10 bar, mentre la massima temperatura consigliata è 80°C.

The food fittings according to the standard DIN 11851 are mainly used in the food, pharmaceutical and chemical sectors. The recommended working pressure is 10 bar, while the maximum recommended temperature is 80°C.

Materiali Materials

acciaio inox AISI 316 - acciaio inox AISI 304 (girella)
stainless steel AISI 316 - stainless steel AISI 304 (round nut)

Dimensioni Size

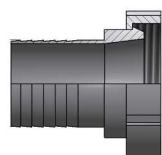
da DN 25 mm a DN 100 mm
from DN 25 mm to DN 100 mm

Filettatura Thread

filettatura rapida tipo Round
quick thread type Round

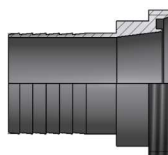
Guarnizione Gasket

NBR



MASCHIO
CON GIRELLA
MALE WITH
ROUND NUT

DN
1"
1"1/4
1"1/2
2"
2"1/2
3"
4"



RACCORDO
FEMMINA
FEMALE
FITTING

DN
1"
1"1/4
1"1/2
2"
2"1/2
3"
4"

Tubi consigliati *Recommended hose*

Acapulco

Tubo per mandata e aspirazione di liquidi alimentari grassi

Alicante

Mandata e aspirazione di prodotti alimentari

Millennium

Tubo TOTAL FOOD, perfetto per tutti i prodotti alimentari

Millennium LL

Tubo TOTAL FOOD, perfetto per tutti i prodotti alimentari

Oilmill

Tubo per mandata di olio di oliva

Oilmill LL

Tubo per aspirazione e mandata di olio di oliva

● **DIN 11851** *DIN 11851*



Raccordo maschio

Male fitting

Materiale <i>Material</i>	Diam. raccordo <i>ID coupling</i>
acciaio inox 316 - stainless steel 316	1"
acciaio inox 316 - stainless steel 316	1"1/4
acciaio inox 316 - stainless steel 316	1"1/2
acciaio inox 316 - stainless steel 316	2"
acciaio inox 316 - stainless steel 316	2"1/2
acciaio inox 316 - stainless steel 316	3"
acciaio inox 316 - stainless steel 316	4"



Raccordo femmina

Female fitting

Materiale <i>Material</i>	Diam. raccordo <i>ID coupling</i>
acciaio inox 316 - stainless steel 316	1"
acciaio inox 316 - stainless steel 316	1"1/4
acciaio inox 316 - stainless steel 316	1"1/2
acciaio inox 316 - stainless steel 316	2"
acciaio inox 316 - stainless steel 316	2"1/2
acciaio inox 316 - stainless steel 316	3"
acciaio inox 316 - stainless steel 316	4"



Girella

Round nut

Codice <i>Code</i>	Materiale <i>Material</i>	ROUND
4702525	acciaio inox 304 - stainless steel 304	1"
4703225	acciaio inox 304 - stainless steel 304	1"1/4
4703825	acciaio inox 304 - stainless steel 304	1"1/2
4705125	acciaio inox 304 - stainless steel 304	2"
4707025	acciaio inox 304 - stainless steel 304	2"1/2
4708025	acciaio inox 304 - stainless steel 304	3"
4710025	acciaio inox 304 - stainless steel 304	4"

● **DIN 11851** *DIN 11851*



Guarnizione

Gasket

Codice Code	Materiale Material	Diam. raccordo ID coupling
3001002	nbr	1"
3001003	nbr	1"1/4
3001008	nbr	1"1/2
3001004	nbr	2"
3001005	nbr	2"1/2
3001006	nbr	3"
3001007	nbr	4"