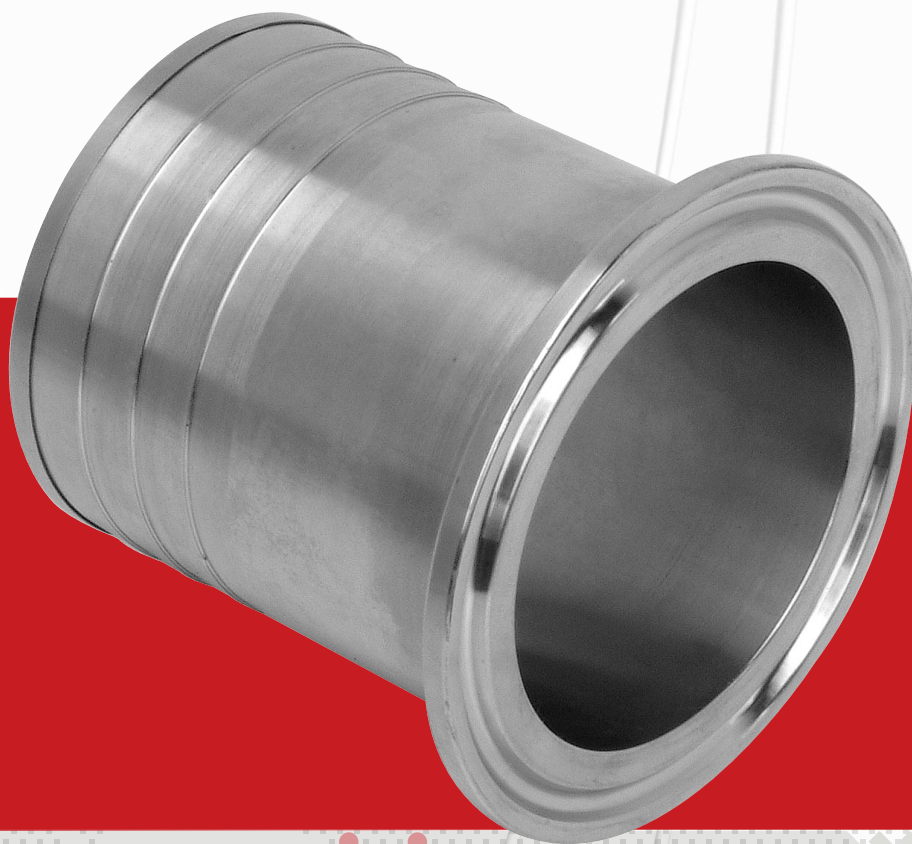


» **Clamp**  
**Clamp**



**ivg colbachini spa**

■■■■■■■■■■ IVG GROUP ■■■■■■■■■■

INDUSTRIAL RUBBER HOSE

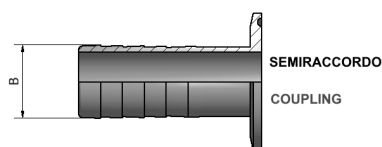
[WWW.IVGSPA.IT](http://WWW.IVGSPA.IT)

# Clamp

## Clamp

I raccordi alimentari simmetrici Clamp vengono principalmente utilizzati nel settore alimentare, farmaceutico e chimico. La pressione di esercizio raccomandata è di 10 bar, mentre la massima temperatura consigliata è 80°C.

*Clamp symmetrical food fittings are mainly used in the food, pharmaceutical and chemical sectors. The recommended working pressure is 10 bar, while the maximum recommended temperature is 80°C.*



DN	B
25,4 mm	25,4 mm
38,1 mm	38,1 mm
50,8 mm	50,8 mm
63,5 mm	63,5 mm
76,1 mm	76,1 mm
101,6 mm	101,6 mm

- Materiali Materials**  
 acciaio inox AISI 316 - acciaio inox AISI 304 (morsetti)  
 stainless steel AISI 316 - stainless steel AISI 304 (clamps)
- Dimensioni Size**  
 da DN 40 mm a DN 100 mm  
 from DN 40 mm to DN 100 mm
- Guarnizione Gasket**  
 Silicone

## Tubi consigliati *Recommended hose*

### Acapulco

Tubo per mandata e aspirazione di liquidi alimentari grassi

### Alicante

Mandata e aspirazione di prodotti alimentari

### Milkservice LL

Tubo per mandata e aspirazione di latte e dei suoi derivati

### Millennium

Tubo TOTAL FOOD, perfetto per tutti i prodotti alimentari

### Millennium LL

Tubo TOTAL FOOD, perfetto per tutti i prodotti alimentari

### Oilmill

Tubo per mandata di olio di oliva

● **Clamp** *Clamp*



**Semiraccordo**

**Coupling**

Codice Code	Materiale Material	Diam. raccordo ID coupling	B
3000972	acciaio inox 316 - stainless steel 316	25,4 mm	25,4 mm
3000973	acciaio inox 316 - stainless steel 316	38,1 mm	38,1 mm
3000974	acciaio inox 316 - stainless steel 316	50,8 mm	50,8 mm
3000975	acciaio inox 316 - stainless steel 316	63,5 mm	63,5 mm
3000976	acciaio inox 316 - stainless steel 316	76,1 mm	76,1 mm
3000977	acciaio inox 316 - stainless steel 316	101,6 mm	101,6 mm



**Morsetto**

**Clamp**

Codice Code	Materiale Material	Diam. raccordo ID coupling
3000990	acciaio inox 304 - stainless steel 304	25,4 mm
3000991	acciaio inox 304 - stainless steel 304	38,1 mm
3000992	acciaio inox 304 - stainless steel 304	50,8 mm
3000993	acciaio inox 304 - stainless steel 304	63,5 mm
3000994	acciaio inox 304 - stainless steel 304	76,1 mm
3000995	acciaio inox 304 - stainless steel 304	101,6 mm



**Guarnizione**

**Gasket**

Codice Code	Materiale Material	Diam. raccordo ID coupling
3000996	silicone	25,4 mm
3000997	silicone	38,1 mm
3000998	silicone	50,8 mm
3000999	silicone	63,5 mm
3001000	silicone	76,1 mm
3001001	silicone	101,6 mm